

Price Coupling of Regions (PCR) na Towarowej Giełdzie Energii S.A.

Leszek Prachniak
Dyrektor Biura Operacji Giełdowych

Komitet Rynku Energii Elektrycznej
Komitet Rynku Gazu

Warszawa, 19 kwietnia 2018



Agenda

Informacje wprowadzające	3
PCR- ogólne zasady funkcjonowania	4
PCR na Towarowej Giełdzie Energii S.A.	5

Informacje wprowadzające

Price Coupling of Regions (PCR) to projekt (inicjatywa) największych giełd europejskich (TGE, EPEX SPOT, GME, Nord Pool, OMIE, OPCOM oraz OTE) powołany w celu połączenia europejskich rynków dnia następnego dla energii elektrycznej.

Multi-Regional Coupling (MRC) to model rynkowy zmierzający do integracji rynków energii elektrycznej w Europie z wykorzystaniem mechanizmu market coupling dla transgranicznych rynków dnia następnego przy współpracy giełd energii i operatorów systemu przesyłowego.

PCR- zasady funkcjonowania

PCR opiera się na kilku podstawowych zasadach:

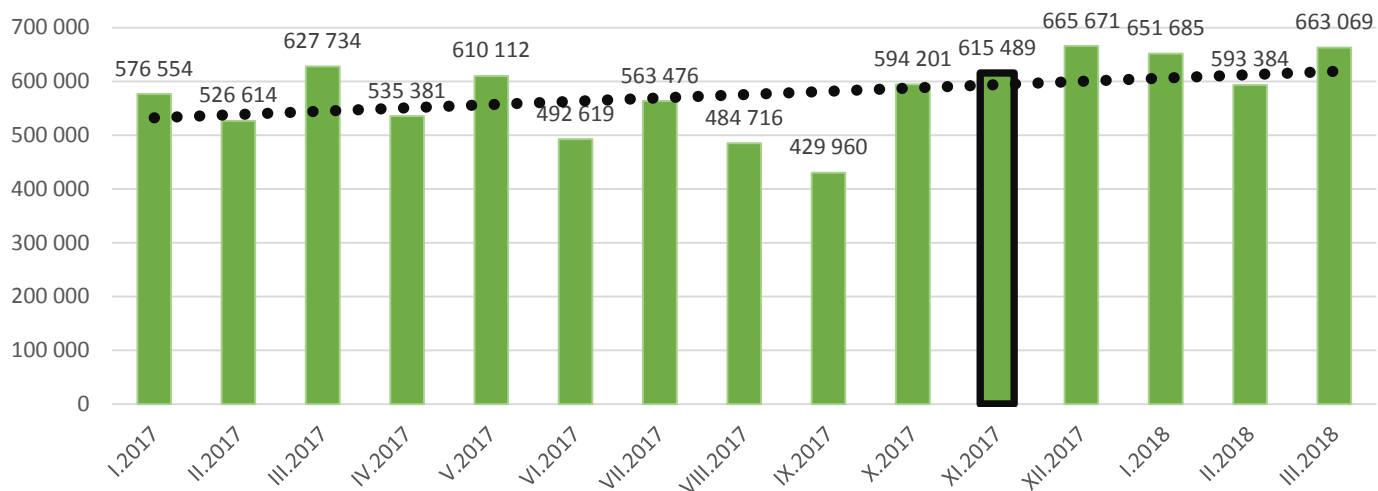
1. wykorzystanie jednego algorytmu (Euphemia)
2. niezawodność funkcjonowania (kwestie operacyjne oraz techniczne tj. wspólne rozwiązania techniczne oraz standardy procedowania)
3. zdecentralizowany proces wymiany danych
4. pełna anonimizacja wymienianych danych
5. indywidualna odpowiedzialność giełd energii

Price Coupling of Regions (PCR) na Towarowej Giełdzie Energii S.A.

- 15.11.2017- TGE rozpoczyna działalność jako pełnoprawna giełda koordynator PCR oraz operator na europejskim rynku Multi-Regional Coupling (MRC) tj. m.in.:
 - ✓ Uzyskanie potwierdzenia technicznej gotowości
 - ✓ Uzyskanie certyfikatów uprawniających TGE do operacyjnego koordynowania procesem
 - ✓ Uzyskanie certyfikatów bezpieczeństwa
- Uruchomienie systemu Sapri- system dedykowany do obsługi handlu energią rynku dnia następnego w standardzie PCR



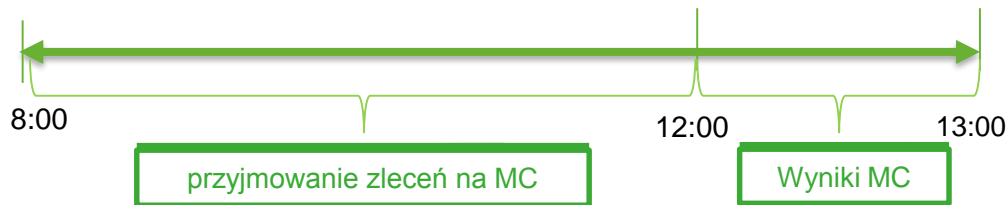
Wolumen obrotu na fixingu MC



Price Coupling of Regions (PCR) na Towarowej Giełdzie Energii S.A.

Wprowadzone zmiany w związku z wdrożeniem PCR na TGE:

1. Dedykowany system informatyczny (Sapri)
2. Zmiana harmonogramu notowań MC (wydłużenie czasu na składanie zleceń)



3. Wprowadzenie dedykowanych zleceń (single orders)
4. Zmiana metodologii składania zleceń

Price Coupling of Regions (PCR) na Towarowej Giełdzie Energii S.A.

Korzyści wynikające z PCR:

1. Dostęp do najnowszej technologii (Euphemia)
2. Realny wpływ na kształtowanie polityki PCR/MRC:
 - kwestie operacyjne
 - kwestie rozwojowe

Price Coupling of Regions (PCR) na Towarowej Giełdzie Energii S.A.

Plany:

1. Wprowadzenie zleceń blokowych - Q3/Q4 2018
2. Modyfikacja publikacji wyników w ramach procesu PCR - Q4 2018/Q1 2019
 - 12:42 publikacja wyników wstępnych
 - 12:55 publikacja/potwierdzenie wyników (wyniki finalne)

Dziękuję za uwagę

Kontakt

E-mail:

Telefon:

