

Rejestr Świadczeń Pochodzenia i Rejestr Gwarancji Pochodzenia

Nowa wersja RŚP
Nowe API do RŚP
Dane z Rejestru Gwarancji Pochodzenia
Członkowie RŚP i RGP

Marek Szałas
Dyrektor Biura Rejestrów TGE

Komitet Rynku Energii Elektrycznej
Warszawa, 6 kwietnia 2016



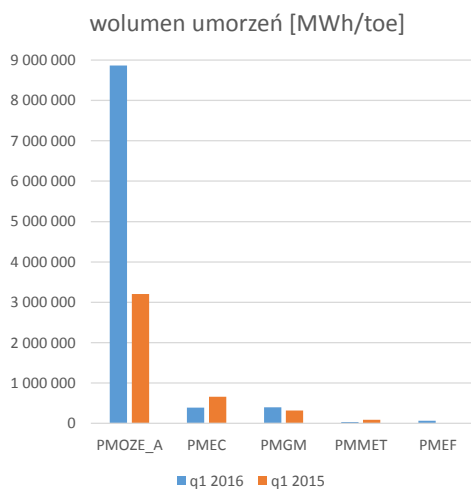
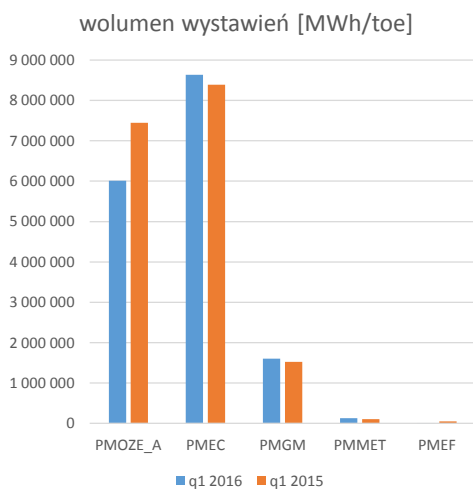
Rejestr Świadczeń Pochodzenia obsługuje 2651 firm: producentów energii z OZE i kogeneracji, domów maklerskich, spółek obrotu, oraz traderów.

Nowa wersja aplikacji, wprowadzająca szereg udogodnień, jest obecnie testowana przez członków rejestru. Nowe funkcjonalności obejmują:

- ✓ Usprawnienie procesów filtrowania i zapisu dużej ilości danych z Rejestru, a także bardziej czytelne przedstawienie części informacji,
- ✓ Dodanie nowych zabezpieczeń dla kont użytkowników,
- ✓ Wprowadzenie obsługi transakcji forward dla instrumentu PMOZE_A. Choć same transakcje zawierane są w systemie transakcyjnym TGE, to lista zawartych pozycji będzie dostępna w rejestrze. Wszelka dostawa świadectw również odbywać się będzie w aplikacji RŚP.

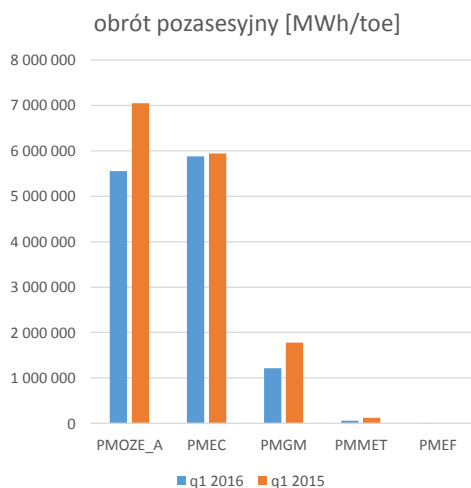
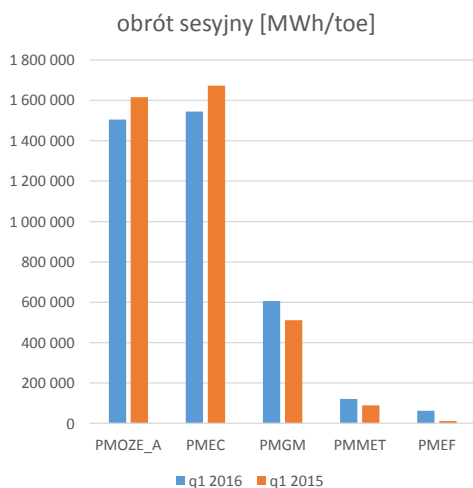
Członkom giełdy bezpłatnie udostępniamy aplikację API, umożliwiającą szybsze pobieranie danych z rejestru.

Wystawienia i umorzenia w RŚP



3

Obrót sesyjny i pozasesyjny na RPM

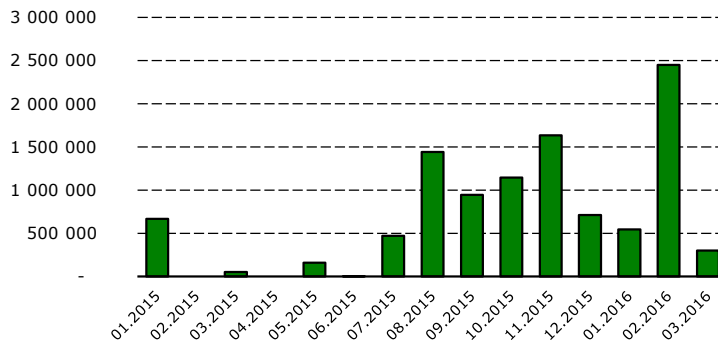


4

Wystawione gwarancje pochodzenia



GP wystawione od 01.2015 (MWh)



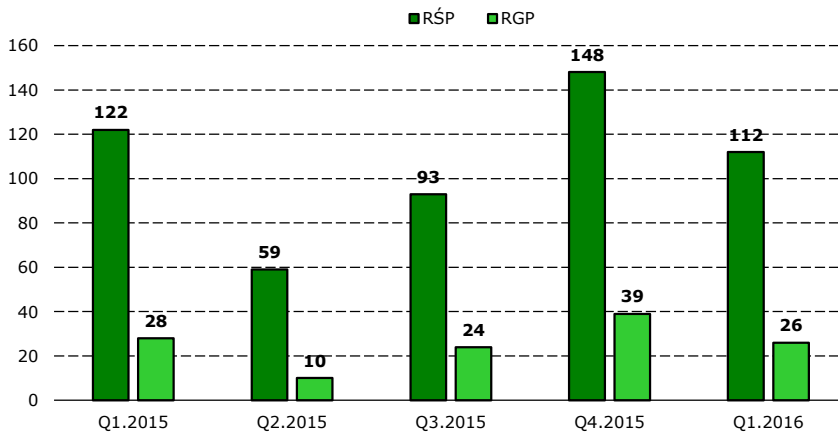
Przyplisy

5

Przyrost liczby członków RŚP i RGP



Przyrost liczby członków RŚP i RGP



Przyplisy

6

Dziękuję za uwagę

Kontakt

E-mail: rejestr@tge.pl

Infolinia Biura Rejestrów:

022 341 99 24

Telefon: +48 885 885 635

Fax: 022 341 99 25

