

Nowe Systemy Notujące na TGE

Artur Wrotek
Z-ca Dyrektora DIN
ds. Aplikacji Giełdowych

Komitet Rynku Energii Elektrycznej
Warszawa, 27 października 2015



Strona

Agenda

X – Stream Trading

3

SAPRI

8

X – Stream Trading



Wdrożenie nowego systemu notującego X-Stream Trading - dotychczasowa realizacja



Podpisanie Umowy w sprawie zakupu systemu notującego X – Stream Trading - 22.12.2014

- ◆ **Zatwierdzono wspólną strukturę projektową TGE, IRGIT i NASDAQ – luty 2015**
- ◆ **Zatwierdzono harmonogram i zasady kontaktów zespołu wdrożeniowego TGE, IRGIT i NASDAQ marzec 2015**
- ◆ **Przygotowano i zatwierdzono szczegółowy harmonogram wdrożenia systemu X-Stream Trading – marzec 2015**
- ◆ **Przeprowadzono warsztaty dotyczące procedur i zakresu testów akceptacyjnych systemu X-Stream Trading (5-7 maja 2015)**
- ◆ **Dokonano finalnego wyboru kompleksowego dostawcy sprzętu dla systemu X-Stream Trading - HP - lipiec 2015**
- ◆ **Dostarczono sprzęt do ośrodka przetwarzania danych – sierpień 2015**
- ◆ **Dostarczono i zainstalowano wersję Alpha systemu X-Stream Trading -14 sierpnia 2015**

Wdrożenie nowego systemu notującego X-Stream Trading - dotychczasowa realizacja



- ◆ Instalacja dostarczonego sprzętu komputerowego (HW) – wrzesień 2015
- ◆ Testy wersji Alpha systemu X-Stream Trading – wrzesień 2015
- ◆ Aktualizacja i weryfikacja pierwszej wersji specyfikacji testów akceptacyjnych – wrzesień –październik 2015
- ◆ Dostarczenie przez NASDAQ uaktualnionej dokumentacji i API do systemu X Stream Trading – 21 września 2015
- ◆ Dostarczenie przez NASDAQ wersji Beta systemu X-Stream Trading - 2 października 2015
- ◆ Instalacja dostarczonej wersji Beta X-Stream Trading przez TGE – 5/6 października 2015
- ◆ Warsztaty dotyczące systemu notującego X-Stream Trading – 5-16 października 2015
- ◆ Uruchomienie Jira Service Desk – 8 października 2015

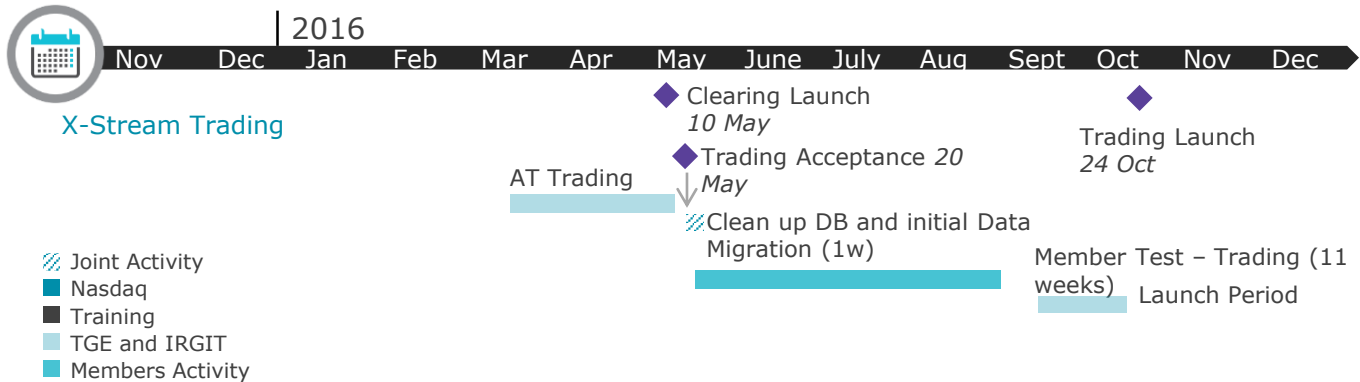
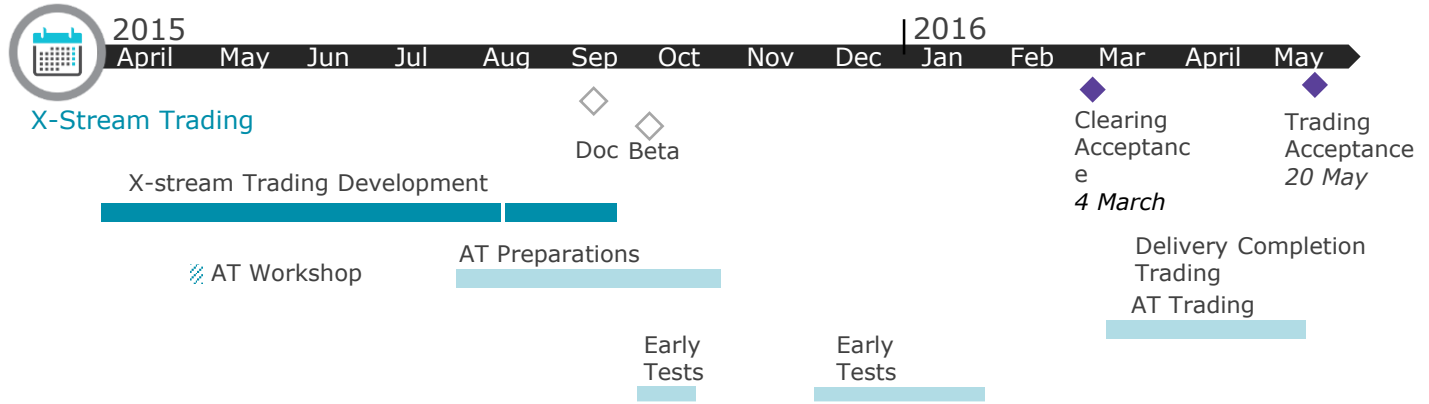
Wdrożenie nowego systemu notującego X-Stream Trading - planowane działania



- ◆ **Wstępne testy wersji Beta systemu notującego X-Stream Trading 19-30 października 2015**
- ◆ **Po zakończeniu testów przekazanie do NASDAQ raportu z wykazem zmian i modyfikacji, które należy zaimplementować w systemie – pierwszy tydzień listopada 2015**
- ◆ **Uzgodnienie z NASDAQ priorytetów w zakresie podejmowanych prac związanych z implementacją modyfikacji – drugi tydzień listopada 2015**
- ◆ **Uaktualnianie i uzupełnianie scenariuszy i przypadków testowych – listopad 2015**
- ◆ **Przekazanie klientom TGE dokumentacji API – pierwszy kwartał 2016**
- ◆ **Planowane spotkanie z CG w sprawie projektu – styczeń/luty 2016**
- ◆ **Udostępnienie środowiska testowego dla uczestników rynku – I/II kwartał 2016**
- ◆ **Dostawa systemu dla testów akceptacyjnych – luty 2016**
- ◆ **Zakończenie testów akceptacyjnych – maj 2016**
- ◆ **Testy z uczestnikami rynku – wrzesień 2016**
- ◆ **Uruchomienie produkcyjne systemu – październik 2016**

Wdrożenie nowego systemu notującego X-Stream Trading

HARMONOGRAM SZCZEGÓŁOWY



- Joint Activity
- Nasdaq
- Training
- TGE and IRGIT
- Members Activity



SAPRI



Zamówienie SAPRI (CR1, CR2) - 17.02.2015

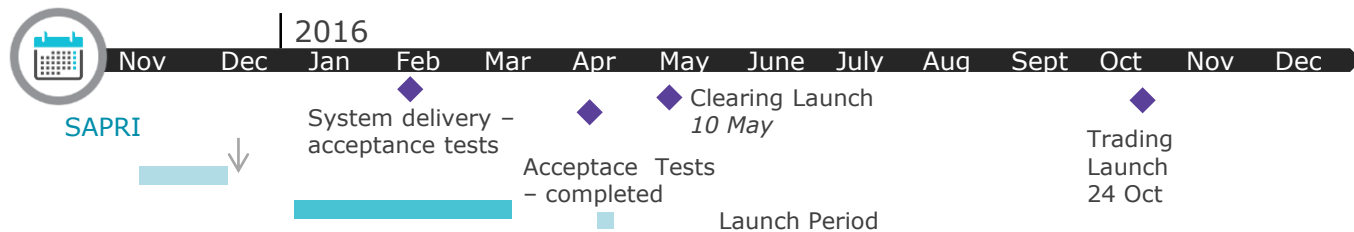
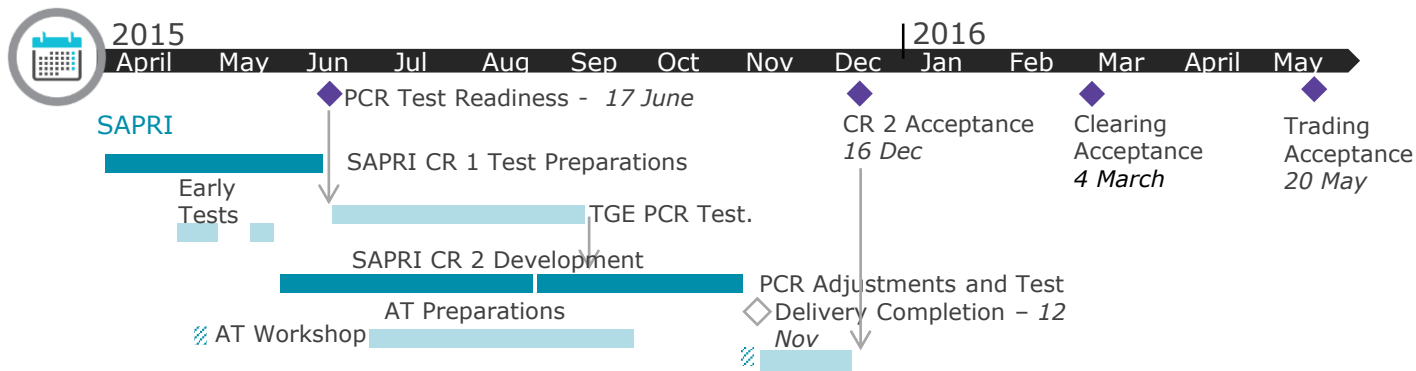
- ◆ **Przyjęto wstępny harmonogram testowania systemu łączności oprogramowania SAPRI – do dalszych uszczegółowień z NordPool Spot**
- ◆ **Zainstalowano aplikację SAPRI w TGE na potrzeby testów wewnętrznych – kwiecień 2015**
- ◆ **Przeprowadzono warsztaty i szkolenie z zakresu obsługi SAPRI dla pracowników TGE i IRGiT – kwiecień 2015**
- ◆ **Przeprowadzono warsztaty dotyczące procedur i zakresu testów akceptacyjnych systemu SAPRI - 5-7 maja 2015**
- ◆ **Przeprowadzono trójstronne spotkanie NASDAQ – TGE - Nordpool Spot w sprawie wdrożenia SAPRI (CR1 – testy zewnętrzne i CR2 – wdrożenie produkcyjne) w ramach członkostwa TGE w PCR/MRC**
- ◆ **Zakończono z sukcesem testy wewnętrzne i zewnętrzne SAPRI z NordPoolSpot – czerwiec 2015**
- ◆ **Zaakceptowano realizację SAPRI CR1 – czerwiec 2015**
- ◆ **Dokonano finalnego wyboru kompleksowego dostawcy sprzętu dla systemu SAPRI – HP – lipiec 2015**

Wdrożenie SAPRI / PCR - planowane działania



- ◆ **Podpisanie szczegółowego harmonogramu wdrożenia SAPRI (CR6) – październik 2015**
- ◆ **Dostarczenie dokumentacji testowej PCR przygotowanej przez TGE dla NASDAQ – listopad 2015**
- ◆ **Udostępnienie dla NASDAQ środowiska testowego PCR we współpracy z NPS (głównie testy komunikacyjne) – listopad 2015**
- ◆ **Dostarczenie przez NASDAQ systemu gotowego do testów akceptacyjnych -luty 2016**
- ◆ **Przekazanie członkom TGE dokumentacji API I kwartał 2016**
- ◆ **Zakończenie testów akceptacyjnych – kwiecień 2016**
- ◆ **Zakończenie testów z członkami PCR i uczestnikami rynku –II kwartał 2016**
- ◆ **Produkcyjny start systemu – II kwartał 2016**
- ◆ **Biorąc pod uwagę proces przystąpienia TGE do projektu PCR zaprojektowano skoordynowane testy operacyjne całego systemu w procesie biznesowym, czyli łącznie oprogramowanie PCR (PMB, Euphemia) – SAPRI – X Stream Clearing w styczniu/lutym 2016, które pozwolą ocenić i potwierdzić pełną funkcjonalność i standard SAPRI**
- ◆ ***UWAGA: testy akceptacyjne TGE w Projekcie PCR zostaną zaplanowane i przeprowadzone wg. odrębnych procedur, w odrębnym procesie, we współpracy z giełdami PCR; przewidywane są wieloetapowe działania w okresie listopad – marzec***

Wdrożenie SAPRI / PCR WSTĘPNY HARMONOGRAM



- Joint Activity
- Nasdaq
- Training
- TGE and IRGIT
- Members Activity



Dziękuję za uwagę

Kontakt

E-mail: Artur.Wrotek@tge.pl

Telefon: 605 96 96 46

