



## VIII FORUM OBROTU 2015

# SAPRI

**Piotr Oryński**

Architekt Aplikacji Giełdowych

VIII FORUM OBROTU

Lidzbark Warmiński, 8-10 czerwca 2015



TOWAROWA  
GIEŁDA ENERGII S.A.

Grupa Kapitałowa GPW

# LOGOWANIE



Ekran logowania pojawi się kiedy proces pobierania dobiegnie końca

Username Piotr1  
Password \*\*\*\*\*  
Exchange  
Role  
 Change Password  
OK Cancel Options <<  
Host 10.162.101.11  
Port 8080  
Language English  
 Use proxy  
Proxy Host  
Proxy Port

Wprowadź nazwę użytkownika i hasło

Wprowadź adres i port

Wybierz język.  
Język angielski jest językiem domyślnym

Jeśli jest używany serwer proxy, wprowadź adres i port

# EKRAN GŁÓWNY

The screenshot displays the SAPRI TRADE software interface with the following panels and highlighted data:

- Portfolio and Order Status:** Shows a table with columns: Portfolio, Area, Single orders, Block orders, Flexi orders, and Group block orders. A red circle highlights the value '1' in the 'Single orders' column for 'D-Portfolio1'.
- Single Order:** Shows a table with columns: Period, CET, and eight numerical columns. A red circle highlights the value '2' in the 'CET' column for period 06.
- Trading Results:** Shows a table with columns: CET, PL - Price (PLN/MWh), PL - Turnover (Buy) (MWh), PL - Turnover (Sell) (MWh), Delta - Total (MWh), Single (MWh), Block (MWh), and D-Portfolio (M). A red circle highlights the value '4' in the 'PL - Price' column for CET 02.
- Result - Prices:** Shows a table with columns: CET and PL (PLN/MWh). A red circle highlights the value '3' in the 'CET' column for period 03.

Z ekranu głównego jest dostęp do:

## 1. Portfeli i statusu zleceń

## 2. Zleceń

- Zagregowane zlecenia kupna i sprzedaży
- Zlecenia blokowe

## 3. Wyników aukcji

- Kurs jednolity
- Wolumen

## 4. Wyników członka

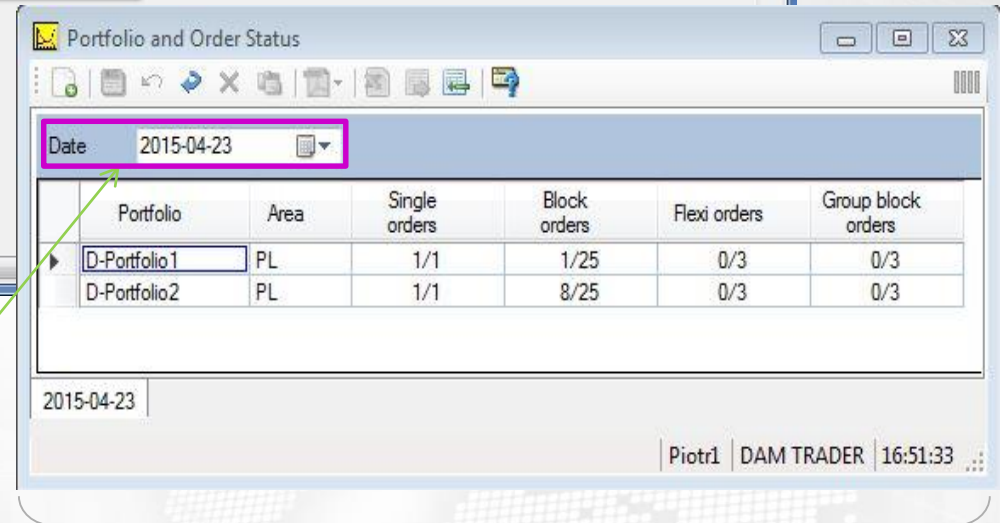
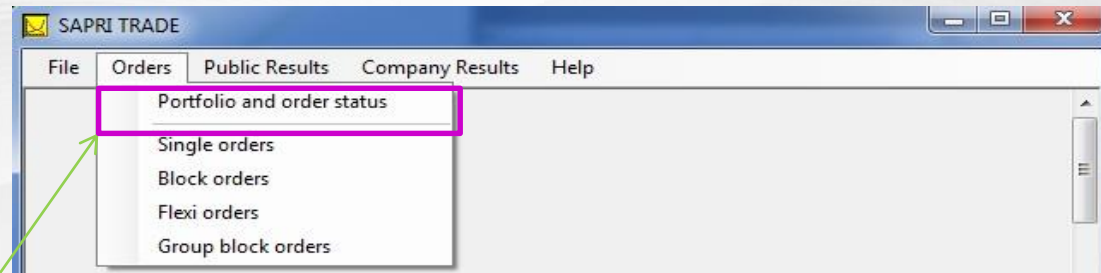
- Transakcje członka



# PORTFELE I STATUS ZLECEŃ



Główne okno



Wyświetla wszystkie portfele dostępne dla zalogowanego użytkownika

Data dostawy

Widok stref i statusu dla:

- Zagregowanych zleceń kupna i sprzedaży
- Zleceń blokowych

# ZAGREGOWANE ZLECENIA KUPNA I SPRZEDAŻY



W celu złożenia zleceń naciśnij przycisk save!

Zakres limitów cen: minimum i maximum

The screenshot shows the 'Single Order' window in SAPRI TRADE. The 'Date' is 2015-04-23, 'Area' is PL, and 'Portfolio' is D-Portfolio 1. The price range is set to PLN, -500,0 - 3 000,0. The table below shows the aggregated orders for the day of 2015-04-23.

Period	CET	1	2	3	4	5	6	7	8
01	00:00-01:00	100,0	100,0	100,0	100,0	100,0	100,0	100,0	-100,0
02	01:00-02:00	100,0	100,0	100,0	100,0	100,0	100,0	100,0	-100,0
03	02:00-03:00	100,0	100,0	100,0	100,0	100,0	100,0	100,0	-100,0
04	03:00-04:00	100,0	100,0	100,0	100,0	100,0	100,0	100,0	-100,0
05	04:00-05:00	100,0	100,0	100,0	100,0	100,0	100,0	100,0	-100,0
06	05:00-06:00	100,0	100,0	100,0	100,0	100,0	100,0	100,0	-100,0
07	06:00-07:00	100,0	100,0	100,0	100,0	100,0	100,0	100,0	-100,0
08	07:00-08:00	100,0	100,0	100,0	100,0	100,0	100,0	100,0	-100,0
09	08:00-09:00	100,0	100,0	100,0	100,0	100,0	100,0	100,0	-100,0
10	09:00-10:00	100,0	100,0	100,0	100,0	100,0	100,0	100,0	-100,0
11	10:00-11:00	100,0	100,0	100,0	100,0	100,0	100,0	100,0	-100,0
12	11:00-12:00	100,0	100,0	100,0	100,0	100,0	100,0	100,0	-100,0
13	12:00-13:00	100,0	100,0	100,0	100,0	100,0	100,0	100,0	-100,0
14	13:00-14:00	100,0	100,0	100,0	100,0	100,0	100,0	100,0	-100,0
15	14:00-15:00	100,0	100,0	100,0	100,0	100,0	100,0	100,0	-100,0
16	15:00-16:00	100,0	100,0	100,0	100,0	100,0	100,0	100,0	-100,0
17	16:00-17:00	100,0	100,0	100,0	100,0	100,0	100,0	100,0	-100,0
18	17:00-18:00	100,0	100,0	100,0	100,0	100,0	100,0	100,0	-100,0
19	18:00-19:00	100,0	100,0	100,0	100,0	100,0	100,0	100,0	-100,0
20	19:00-20:00	100,0	100,0	100,0	100,0	100,0	100,0	100,0	-100,0
21	20:00-21:00	100,0	100,0	100,0	100,0	100,0	100,0	100,0	-100,0
22	21:00-22:00	100,0	100,0	100,0	100,0	100,0	100,0	100,0	-100,0
23	22:00-23:00	100,0	100,0	100,0	100,0	100,0	100,0	100,0	-100,0
24	23:00-00:00	100,0	100,0	100,0	100,0	100,0	100,0	100,0	-100,0
Sum		-2 400,0	2 400,0	2 400,0	2 400,0	2 400,0	2 400,0	2 400,0	-2 400,0

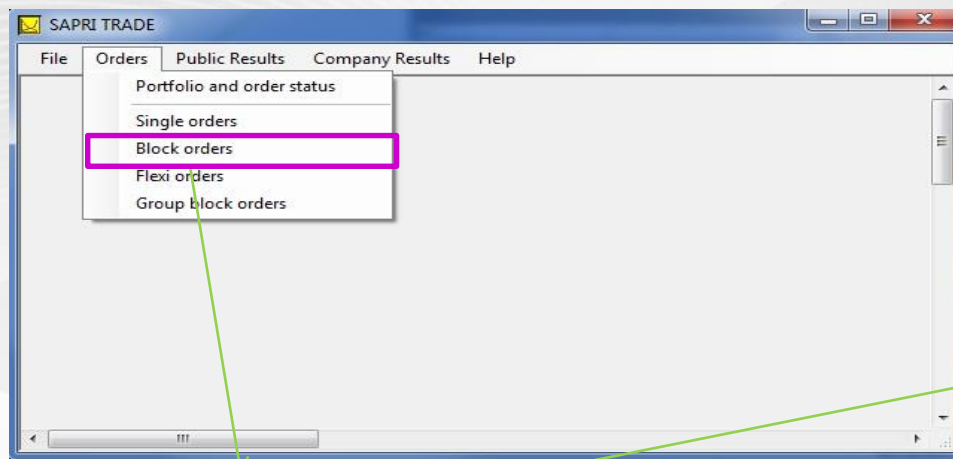
- **Utwórz nowe zlecenia**
- **Modyfikuj zlecenia**
- **Usuń zlecenia**
- Zlecenia kupna wyświetlane są na czarno
- Zlecenia sprzedaży są ujemne i wyświetlane na **czerwono**

Wiersz z cenami. Wypełnij cenami w ramach zakresu limitów cen

Wolumeny zleceń w ramach doby handlowej

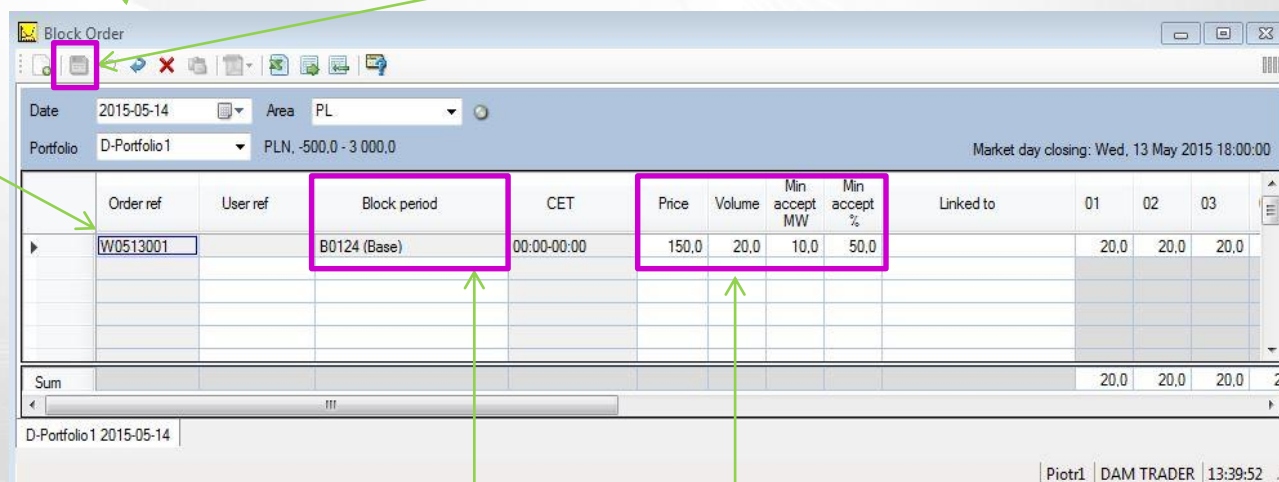


# ZLECENIA BLOKOWE



W celu złożenia zleceń naciśnij przycisk save!

- Utwórz nowe zlecenia
- Modyfikuj zlecenia
- Usuń zlecenia
  
- Zlecenia kupna wyświetlane są na czarno
- Zlecenia sprzedaży są ujemne i wyświetlane na czerwono



Wprowadź cenę i wolumen dla zlecenia blokowego

# WYNIKI AUKCJI, KURS JEDNOLITY

**Public Results**

- Prices
- Volume
- Area

**Result - Prices**

Date: 2015-04-23 | Currency: PLN | 1.0000 System currency | Wed, 22 Apr 2015 11:08:02

	CET	PL (PLN/MWh)
01	00:00-01:00	450,22
02	01:00-02:00	536,52
03	02:00-03:00	159,21
04	03:00-04:00	107,83
05	04:00-05:00	155,53
06	05:00-06:00	159,21
07	06:00-07:00	107,83
08	07:00-08:00	155,53
09	08:00-09:00	106,68
10	09:00-10:00	87,83
11	10:00-11:00	105,20
12	11:00-12:00	106,68
13	12:00-13:00	91,08
14	13:00-14:00	113,54
15	14:00-15:00	170,85
16	15:00-16:00	91,14
17	16:00-17:00	113,76
18	17:00-18:00	115,38
19	18:00-19:00	91,15
20	19:00-20:00	113,76
21	20:00-21:00	115,38
22	21:00-22:00	91,15
23	22:00-23:00	113,54
24	23:00-00:00	115,15
Min		87,83
Max		536,52
Avg		148,92

**Data dostawy**

**Ceny w PLN**

**Okres**

**Jaki był wynik aukcji?**

- Jaki był kurs jednolity dla poszczególnych godzin?



# WYNIKI AUKCJI, WOLUMEN

**SAPRI TRADE**

File Orders **Public Results** Company Results Help

- Prices
- Volume**
- Area

**Result - Volume**

Date: 2015-04-23 Wed, 22 Apr 2015 11:08:02

	CET	PL Buy (MWh)	Sell (MWh)	Net (MWh)
01	00:00-01:00	993,3	993,3	0,0
02	01:00-02:00	910,4	910,4	0,0
03	02:00-03:00	522,5	522,5	0,0
04	03:00-04:00	535,1	535,1	0,0
05	04:00-05:00	518,7	518,7	0,0
06	05:00-06:00	522,5	522,5	0,0
07	06:00-07:00	535,1	535,1	0,0
08	07:00-08:00	518,7	518,7	0,0
09	08:00-09:00	542,2	542,2	0,0
10	09:00-10:00	546,3	546,3	0,0
11	10:00-11:00	539,5	539,5	0,0
12	11:00-12:00	542,2	542,2	0,0
13	12:00-13:00	544,2	544,2	0,0
14	13:00-14:00	534,7	534,7	0,0
15	14:00-15:00	519,1	519,1	0,0
16	15:00-16:00	544,6	544,6	0,0
17	16:00-17:00	535,1	535,1	0,0
18	17:00-18:00	538,0	538,0	0,0
19	18:00-19:00	544,7	544,7	0,0
20	19:00-20:00	535,1	535,1	0,0
21	20:00-21:00	538,0	538,0	0,0
22	21:00-22:00	544,7	544,7	0,0
23	22:00-23:00	534,7	534,7	0,0
24	23:00-00:00	537,6	537,6	0,0
Min		518,7	518,7	0,0
Max		993,3	993,3	0,0
Sum		13 677,0	13 677,0	0,0

Data dostawy

Okres

Wolumen

Jaki był wynik aukcji?

- Jaki był wolumen dla poszczególnych godzin?



# WYNIKI CZŁONKA, TRANSAKCJE CZŁONKA (1)

Wybierz datę

Trading Results

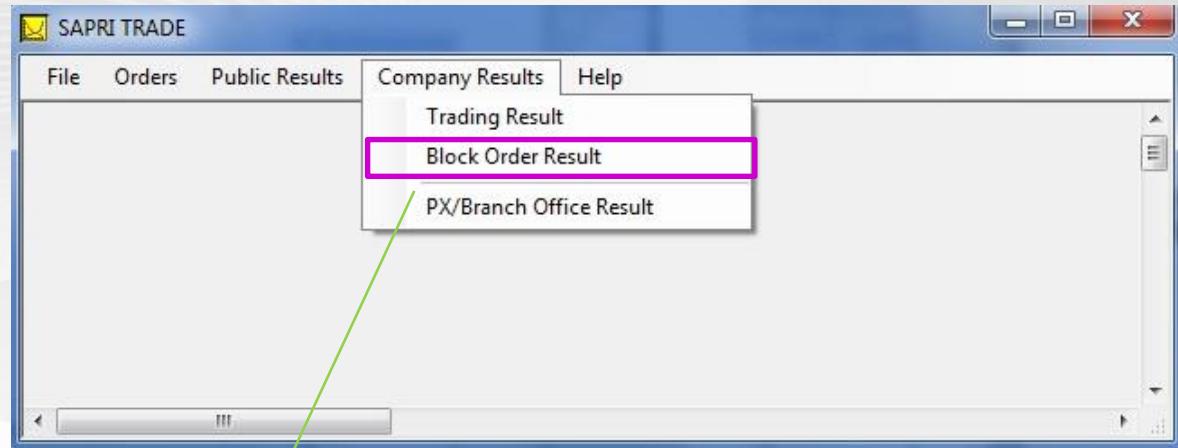
Participant: Delta Area: PL Currency: PLN 1.0000 System currency

	CET	PL - Price (PLN/MWh)	PL - Turnover (Buy) (MWh)	PL - Turnover (Sell) (MWh)	Delta - Total (MWh)	Single (MWh)	Block (MWh)	D-Portfolio1 - Total (MWh)	Single (MWh)	Block (MWh)	D-Portfolio2 - Total (MWh)	Single (MWh)	Block (MWh)
01	00:00-01:00	450.22	993.3	993.3	38.8	38.8	0.0	88.9	88.9	0.0	-50.1	-50.1	0.0
02	01:00-02:00	536.52	910.4	910.4	19.0	19.0	0.0	82.5	82.5	0.0	-63.5	-63.5	0.0
03	02:00-03:00	159.21	522.5	522.5	94.9	94.9	0.0	100.0	100.0	0.0	-5.1	-5.1	0.0
04	03:00-04:00	107.83	535.1	535.1	102.8	102.8	0.0	100.0	100.0	0.0	2.8	2.8	0.0
05	04:00-05:00	155.53	518.7	518.7	95.4	95.4	0.0	100.0	100.0	0.0	-4.6	-4.6	0.0
06	05:00-06:00	159.21	522.5	522.5	94.9	94.9	0.0	100.0	100.0	0.0	-5.1	-5.1	0.0
07	06:00-07:00	107.83	535.1	535.1	102.8	102.8	0.0	100.0	100.0	0.0	2.8	2.8	0.0
08	07:00-08:00	155.53	518.7	518.7	95.4	95.4	0.0	100.0	100.0	0.0	-4.6	-4.6	0.0
09	08:00-09:00	106.68	542.2	542.2	103.0	103.0	0.0	100.0	100.0	0.0	3.0	3.0	0.0
10	09:00-10:00	87.83	546.3	546.3	105.2	105.2	0.0	100.0	100.0	0.0	5.2	5.2	0.0
11	10:00-11:00	105.20	539.5	539.5	103.2	103.2	0.0	100.0	100.0	0.0	3.2	3.2	0.0
12	11:00-12:00	106.68	542.2	542.2	103.0	103.0	0.0	100.0	100.0	0.0	3.0	3.0	0.0
13	12:00-13:00	91.08	544.2	544.2	104.9	104.9	0.0	100.0	100.0	0.0	4.9	4.9	0.0
14	13:00-14:00	119.54	534.7	534.7	101.4	101.4	0.0	100.0	100.0	0.0	1.4	1.4	0.0
15	14:00-15:00	170.85	519.1	519.1	92.5	92.5	0.0	100.0	100.0	0.0	-7.5	-7.5	0.0
16	15:00-16:00	91.14	544.6	544.6	104.8	104.8	0.0	100.0	100.0	0.0	4.8	4.8	0.0
17	16:00-17:00	113.76	535.1	535.1	101.9	101.9	0.0	100.0	100.0	0.0	1.9	1.9	0.0
18	17:00-18:00	115.38	538.0	538.0	101.6	101.6	0.0	100.0	100.0	0.0	1.6	1.6	0.0
19	18:00-19:00	91.15	544.7	544.7	104.9	104.9	0.0	100.0	100.0	0.0	4.9	4.9	0.0
20	19:00-20:00	113.76	535.1	535.1	101.9	101.9	0.0	100.0	100.0	0.0	1.9	1.9	0.0
21	20:00-21:00	115.38	538.0	538.0	101.6	101.6	0.0	100.0	100.0	0.0	1.6	1.6	0.0
22	21:00-22:00	91.15	544.7	544.7	104.9	104.9	0.0	100.0	100.0	0.0	4.9	4.9	0.0
23	22:00-23:00	113.54	534.7	534.7	101.4	101.4	0.0	100.0	100.0	0.0	1.4	1.4	0.0
24	23:00-00:00	115.15	537.6	537.6	101.1	101.1	0.0	100.0	100.0	0.0	1.1	1.1	0.0
Min		87.83	518.7	518.7	19.0	19.0		82.5	82.5		-63.5	-63.5	
Max		536.52	993.3	993.3	105.2	105.2		100.0	100.0		5.2	5.2	
Avg		148.92			95.1	95.1		98.8	98.8		-3.8	-3.8	
Sum			13 677.0	13 677.0	2 281.3	0.0		2 371.4	2 371.4		-90.1	-90.1	

Zobacz wyniki po:

- Członku
- Portfelu
- Transakcje kupna są wyświetlane na czarno
- Transakcje sprzedaży są ujemne i wyświetlane na czerwono

# WYNIKI CZŁONKA, TRANSAKCJE CZŁONKA (2)



Zobacz wyniki po:

- Członku
- Portfelu

	Block	Portfolio	Reference	Order price (PLN/MWh)	VWAP	Block price (PLN/MWh)	Order volume (MWh)	Group	Accepted	01	02
▶	B0920	D-Portfolio2	W0422001-	35,00	108,92	108,92	10,0		No		
	B0124	D-Portfolio1	W0422001-	150,00	148,92	148,92	10,0		No	0,0	
	B0924	D-Portfolio2	W0422002-	34,00	108,89	108,89	8,0		No		
	B0124	D-Portfolio2	W0422003-	26,00	148,92	148,92	8,0		No	0,0	
	B0124	D-Portfolio2	W0422004-	23,00	148,92	148,92	14,0		No	0,0	
	B0124	D-Portfolio2	W0422005-	35,00	148,92	148,92	15,0		No	0,0	
	B0108	D-Portfolio2	W0422006-	20,00	228,99	228,99	17,0		No	0,0	
	B0124	D-Portfolio2	W0422007-	46,00	148,92	148,92	20,0		No	0,0	
	B0124	D-Portfolio2	W0422008-	35,00	148,92	148,92	35,0		No	0,0	
Sum										0,0	





## VIII FORUM OBROTU 2015

Dziękuję za uwagę

Kontakt

E-mail: [piotr.orynski@tge.pl](mailto:piotr.orynski@tge.pl)

Telefon: +48 698 661 173



TOWAROWA  
GIEŁDA ENERGII S.A.

Grupa Kapitałowa GPW