

Warszawa, 3 kwietnia 2012 r.

## Obroty na Towarowej Giełdzie Energii S.A. - marzec 2012

### Informacja prasowa

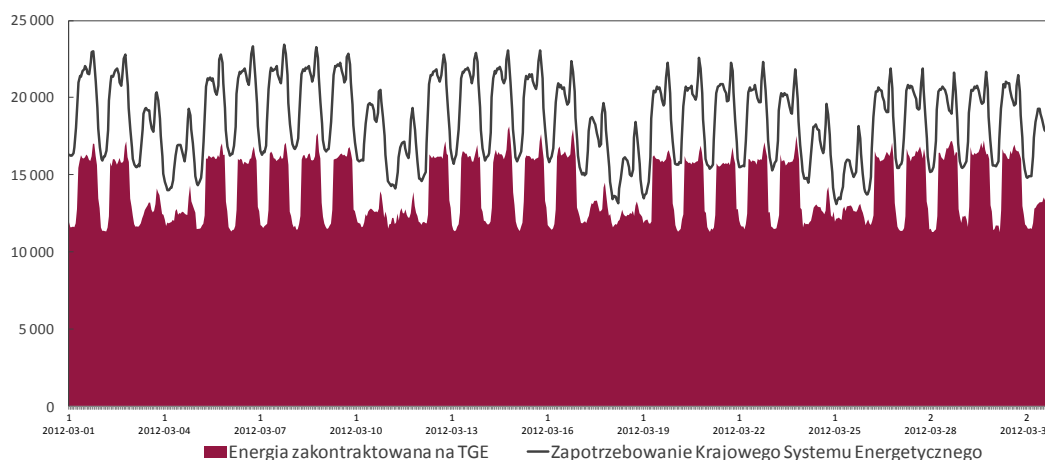
- **Łączny obrót energią elektryczną: 6,371 TWh – wzrost o 64,98% m/m**
- **Łączny obrót wszystkimi typami praw majątkowych na Rynku Praw Majątkowych: 5,214 TWh – spadek o 37,12% m/m**
- **Udział wszystkich rynków TGE dedykowanych energii elektrycznej w łącznym godzinowym zapotrzebowaniu Krajowego Systemu Elektroenergetycznego (KSE) – średnio 75,91%**

Łączny obrót energią elektryczną na Towarowej Giełdzie Energii S.A. w marcu 2012 wyniósł 6,371 TWh i był wyższy w porównaniu do poprzedniego miesiąca o 64,98% (3,861 TWh w lutym 2012).

Łączny obrót wszystkimi typami praw majątkowych na Rynku Praw Majątkowych w marcu 2012 wyniósł 5,214 TWh i był niższy w porównaniu do poprzedniego miesiąca o 37,12% (8,291 TWh w lutym 2012). W porównaniu do analogicznego okresu w roku ubiegłym obrót prawami majątkowymi na parkiecie TGE spadł o 28,20%.

W marcu 2012 roku kolejny raz odnotowano wysoki udział wszystkich rynków TGE dedykowanych energii elektrycznej w łącznym godzinowym zapotrzebowaniu Krajowego Systemu Elektroenergetycznego (KSE). Średnio wyniósł on 75,91% (72,47% w lutym 2012) przy minimum 59,62% i maksimum 92,79%.

### Udział transakcji zawartych na TGE w łącznym zapotrzebowaniu KSE w marcu 2012 roku (MW)

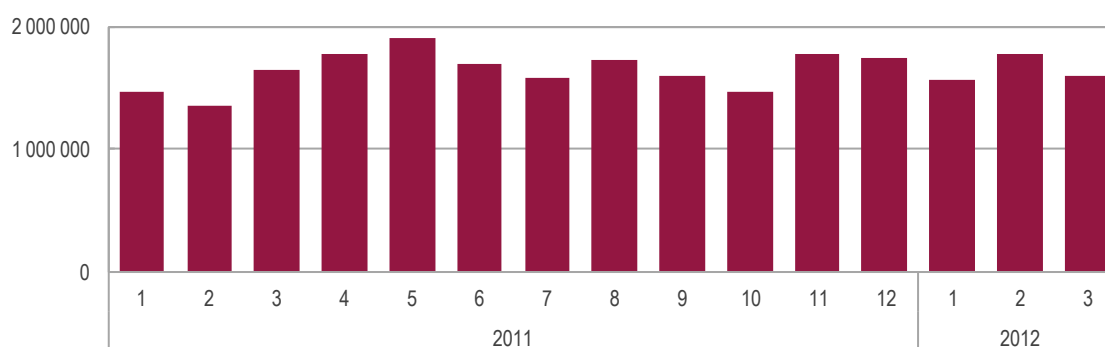


### Rynek Dnia Następnego (RDN)

W marcu 2012 obrót energią elektryczną w dostawie na dzień następny na parkiecie TGE wyniósł 1,594 TWh. W porównaniu do poprzedniego miesiąca obroty na RDN spadły o 10,10%. Średnie dzienne obroty kształtowały się na poziomie 51 420 MWh przy minimum 44 769 MWh i maximum 58 794 MWh.

**Miesięczny kurs BASE**, liczony jako średnia ważona wolumenem ze wszystkich transakcji zawartych na Rynku Dnia Następnego, **wyniósł 166,34 PLN/MWh** (spadek m/m o 54,72 PLN). Miesięczny kurs **PEAK**, liczony jako średnia ważona wolumenem ze wszystkich transakcji zawartych na Rynku Dnia Następnego dla godzin od 8:00 do 22:00, **wyniósł 178,49 PLN/MWh** (spadek m/m o 64,49 PLN).

#### Obroty Miesięczne na Rynku Dnia Następnego



Udział RDN w łącznym godzinowym zapotrzebowaniu na energię elektryczną Krajowego Systemu Elektroenergetycznego w marcu br. wyniósł średnio 11,60% (12,27% w lutym 2012) przy minimum 6,04% i maksimum 21,04%.

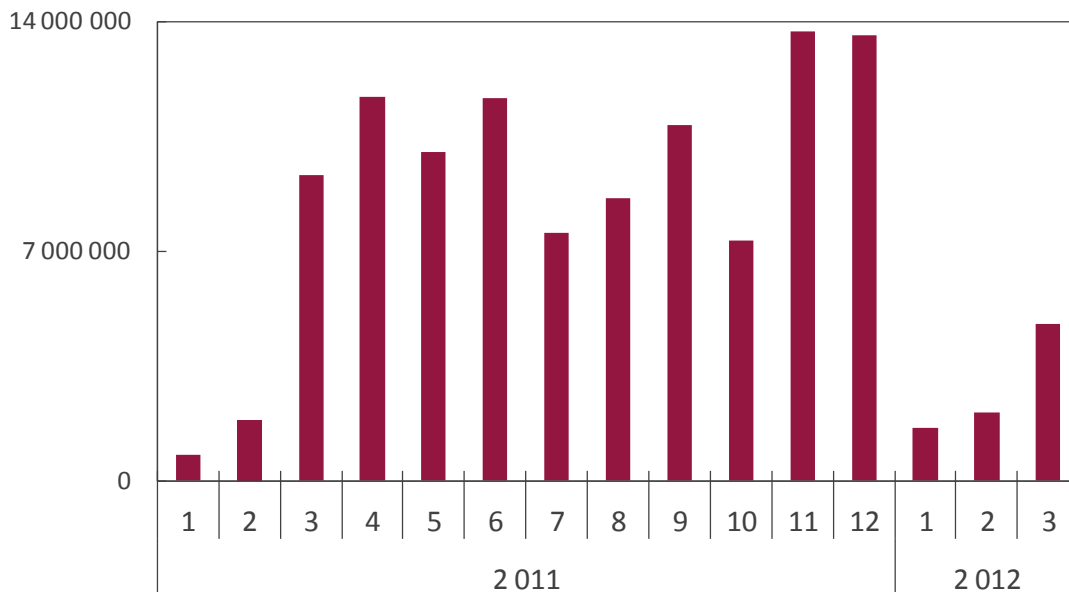
### Rynek Terminowy Towarowy (RTT)

**Obrót energią elektryczną na Rynku Terminowym Towarowym w marcu 2012 wyniósł 4,776 TWh (2,087 TWh w lutym 2012). Stanowi to wzrost miesiąc do miesiąca o 128,83% i spadek o 48,68% licząc rok do roku.**

Najbardziej płynnym kontraktem na RTT był kontrakt roczny w dostawie pasmowej w 2013 roku. Wolumen obrotu na kontrakcie BASE\_Y-13 wyniósł 1 629 360 MWh (168 MW) – stanowi to 34,11% łącznego wolumenu na rynku RTT.

Średnia cena kontraktu BASE\_Y-13 w marcu 2012 ukształtowała się na poziomie 212,29 PLN/MWh (spadek m/m o 1,88 PLN).

#### Obroty Miesięczne na Rynku Terminowym Towarowym



\*\*\*

**Towarowa Giełda Energii S.A. (TGE)** powstała pod koniec 1999 roku. Działalność operacyjną rozpoczęła 30 czerwca 2000 roku. Od lutego 2012 r. jest częścią Grupy Kapitałowej Giełdy Papierów Wartościowych w Warszawie, która ma ponad 90 proc. udziału w kapitale TGE.

TGE prowadzi Rynek Dnia Następnego, Rynek Terminowy Towarowy z fizyczną dostawą, Rynek Praw Majątkowych, który wraz z prowadzonym Rejestrem Świadczeń Pochodzenia dla energii elektrycznej wyprodukowanej w OZE oraz w wysokosprawnych źródłach kogeneracyjnych jest istotnym elementem systemu wsparcia producentów energii elektrycznej z tych źródeł.

Towarowa Giełda Energii S.A. to obecnie najbardziej dynamicznie rozwijająca się giełda towarowa w regionie. Obrót na wszystkich rynkach dedykowanych energii elektrycznej w 2011 roku wyniósł 126,679 TWh. Stanowi to 78% wytworzonej energii w Polsce i ponad 80% jej łącznego zużycia. W porównaniu z 2010 rokiem obrót wzrósł o 55%.

#### Kontakt dla mediów:

Agnieszka Czarnowska  
Dyrektor Marketingu TGE S.A.  
[aczarnowska@tge.pl](mailto:aczarnowska@tge.pl)  
tel. 600 409 800