

PODSUMOWANIE DZIAŁALNOŚCI TGE

LIPIEC 2020

ENERGIA ELEKTRYCZNA

WOLUMEN OBROTU ENERGIĄ ELEKTRYCZNĄ (MWh)



Łączny wolumen ----- **18 987 197** ↑ +9,9% (r/r)
 RTPE (OTF) ----- **16 086 194**
 RDN | RDB (RTG) ----- **2 901 002**

HISTORYCZNY REKORD NA RDB
 – ŁĄCZNY WOLUMEN OBROTU OD POCZĄTKU ROKU PRZEKROCZYŁ 1TWh

ŚREDNIA WAŻONA CENA

Rynek Dnia Następnego **222,00** (zł/MWh)

↑ +3,82 (zł/MWh) (m/m)

Kontrakt RTPE z dostawą pasmową w 2021 r. (BASE_Y-21) **239,67** (zł/MWh)

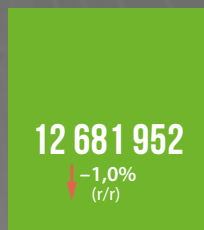
↑ +7,06 (zł/MWh) (m/m)

GAZ ZIEMNY

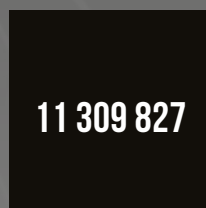
WOLUMEN OBROTU GAZEM ZIEMNYM (MWh)



Łączny wolumen



RTPG (OTF)



RDNg | RDBg (RTG)



ŚREDNIA WAŻONA CENA

RDNiBg **29,93** (zł/MWh)

↑ +1,98 (zł/MWh) (m/m)

Kontrakt RTPG z dostawą w 2021 r. (GAS_BASE_Y-21) **65,13** (zł/MWh)

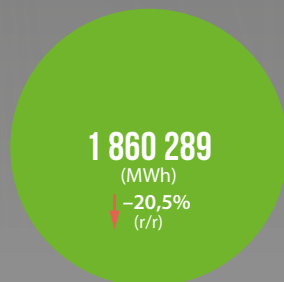
↑ +1,46 (zł/MWh) (m/m)

PRAWA MAJĄTKOWE

WOLUMEN OBROTU PRAWAMI MAJĄTKOWYMI



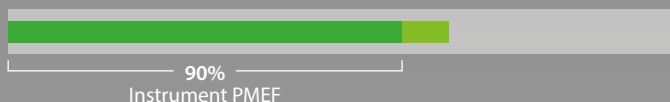
Łączny wolumen



Zielone certyfikaty (instrumenty PMOZE i PMOZE_A)



DLA EFEKTYWNOŚCI ENERGETYCZNEJ



6 625 toe
 ↓ -90,2% (r/r)

ŚREDNIA WAŻONA CENA NA SESJACH RPM

Instrument PMOZE_A **127,91** (zł/MWh)

↑ +2,93 (zł/MWh) (m/m)

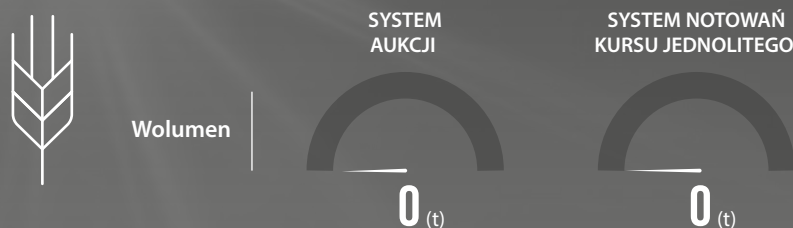
ŚREDNIA WAŻONA CENA SESYJNA

Instrument PMEF **1795,35** (zł/toe)

↓ -18,86 (zł/toe) (m/m)

RYNEK TOWARÓW ROLNO-SPOŻYWCZYCH

WOLUMEN TRANSAKCJI NA RYNKU TOWARÓW ROLNO-SPOŻYWCZYCH | PSZENICA



ŚREDNIA WAŻONA CENA PSZENICY

AUKCJA

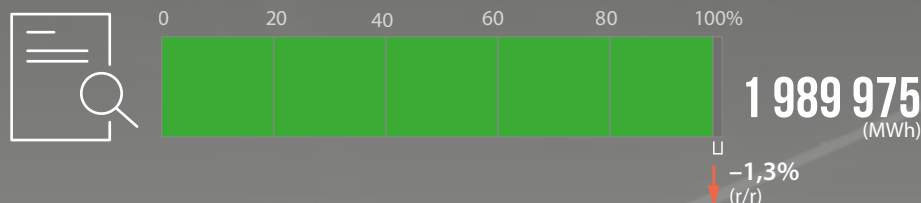
SESJA

(zł/t)

(zł/t)

GWARANCJE POCHODZENIA Z OZE

WOLUMEN TRANSAKCJI W REJESTRZE GWARANCJI POCHODZENIA



ŚREDNIA WAŻONA CENA GWARANCJI

1,46 (zł/MWh) ↑ +0,28 (m/m) (zł/MWh)

WOLUMEN
MIESIĘCZNY
(MWh)

WOLUMEN W MIESIĄCU
POPZEDNIM
(MWh)

WOLUMEN MIESIĘCZNY
W ROKU POPZEDNIM
(MWh)

ENERGIA ELEKTRYCZNA

	WOLUMEN MIESIĘCZNY (MWh)	WOLUMEN W MIESIĄCU POPZEDNIM (MWh)	WOLUMEN MIESIĘCZNY W ROKU POPZEDNIM (MWh)
RDB (RTG)	221 661	250 306	2 334
RDN (RTG)	2 679 341	2 568 077	2 798 820
RTPE (OTF)	16 086 194	16 049 954	14 473 354
RAZEM	18 987 197	18 868 337	17 274 508

GAZ ZIEMNY

	WOLUMEN MIESIĘCZNY (MWh)	WOLUMEN W MIESIĄCU POPZEDNIM (MWh)	WOLUMEN MIESIĘCZNY W ROKU POPZEDNIM (MWh)
RDBg (RTG)	372 501	291 856	208 702
RDNg (RTG)	999 624	592 752	459 744
RTPG (OTF)	11 309 827	7 411 337	12 145 846
RAZEM	12 681 952	8 295 945	12 814 292

PRAWA MAJĄTKOWE DLA ENERGII ELEKTRYCZNEJ Z OZE

	WOLUMEN MIESIĘCZNY (MWh)	WOLUMEN W MIESIĄCU POPZEDNIM (MWh)	WOLUMEN MIESIĘCZNY W ROKU POPZEDNIM (MWh)
ZIELONE CERTYFIKATY	1 800 285	2 378 652	2 279 382
sesje RPM (RTG)	863 798	927 521	951 708
sesje RTPM (OTF)	0	0	-
TP na RPM (RTG)	936 487	1 451 131	1 327 673
BŁĘKITNE CERTYFIKATY	60 004	63 801	59 687
sesje RPM (RTG)	45 657	46 886	51 056
TP na RPM (RTG)	14 347	16 916	8 631
RAZEM	1 860 289	2 442 453	2 339 069

PRAWA MAJĄTKOWE DLA EFEKTYWNOŚCI ENERGETYCZNEJ (toe)

	WOLUMEN MIESIĘCZNY (toe)	WOLUMEN W MIESIĄCU POPZEDNIM (toe)	WOLUMEN MIESIĘCZNY W ROKU POPZEDNIM (toe)
sesje RPM (RTG)	6 625	13 824	56 362
TP na RPM (RTG)	0	1 185	11 424
RAZEM	6 625	15 009	67 786

GWARANCJE POCHODZENIA ENERGII ELEKTRYCZNEJ

	WOLUMEN MIESIĘCZNY (MWh)	WOLUMEN W MIESIĄCU POPZEDNIM (MWh)	WOLUMEN MIESIĘCZNY W ROKU POPZEDNIM (MWh)
OZE	1 989 975	1 596 960	2 015 863
kogeneracja	0	0	0
RAZEM	1 989 975	1 596 960	2 015 863

TOWARY ROLNO-SPOŻYWCZE (t)

	WOLUMEN MIESIĘCZNY (t)	WOLUMEN W MIESIĄCU POPZEDNIM (t)	WOLUMEN MIESIĘCZNY W ROKU POPZEDNIM (t)
pszenica klasy A	0	0	-
pszenica klasy B	0	500	-
pszenica klasy C	0	0	-
RAZEM	0	500	-